

옥상녹화용 경계재

루프엣지

ROOF EDGE

양중하기 힘드시죠?

루프엣지는 옥상녹화 조성시 사용되는 경계분리재로서 양중이 용이하여 안전성확보 및 미려한 마감재로 플랜터 조성 및 자갈배수로 조성시에 적합합니다.

제원

규 격 : H130xW70xT2.0

H230xW80xT2.0

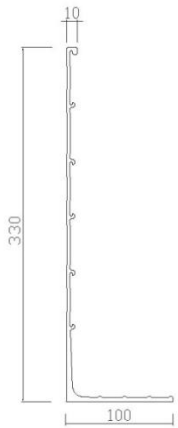
H330xW100xT3.0

재 질 : 알루미늄(부식방지처리)

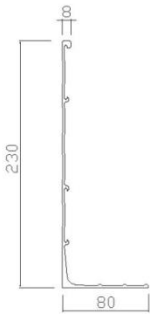
색 상 : 은회색

구 성 : 2.5m/본

부속품 : 연결 플레이트



루프엣지 330



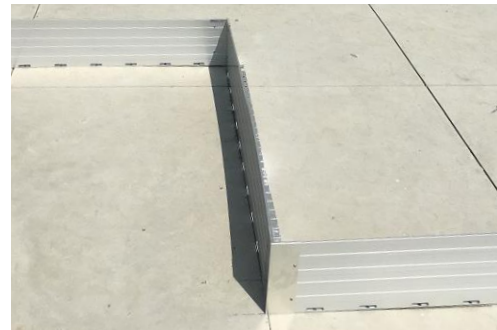
루프엣지 230



루프엣지 130



시공사례

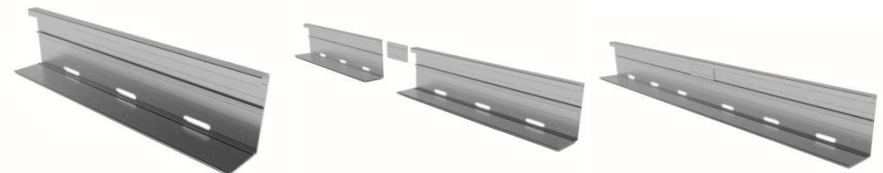


코너부 사용사진



식물 식재사진

연결방법



루프엣지 → 연결플레이트 조립 → 조립완료

옥상녹화용 경계재

루프엣지 코너부

ROOF EDGE - corner

엣지의 깔끔한 마무리를 원하시나요?

한설그린 루프엣지의 코너부는 모서리 부분의 시공을

간편하고/깔끔하고/내구성을 높이는 시공으로 마무리 할 수 있습니다.

일반적으로 엣지 설치시 발생하는 직각 모서리의 경우 45°각도로 재단하여 모서리를 맞추어 연결하게 됩니다.

하지만 일정높이 이상(약 20cm)의 엣지의 모서리 부분은 맞추기가 어렵고,

토압으로 인해 벌어짐이 발생 할 수 있습니다.

제원

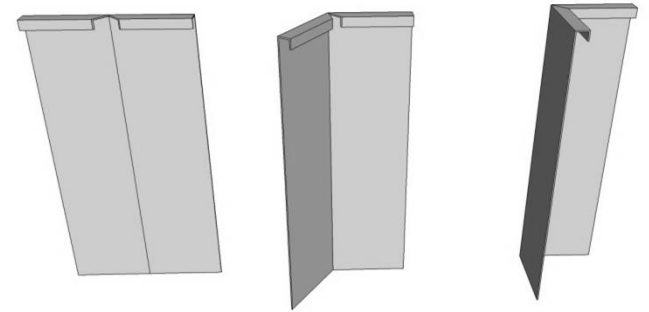
규 격 : H220xW6xT1.0

H230xW8xT1.0

H300xW10xT1.0

H330xW10xT1.0

코너부 이미지



시공사례

